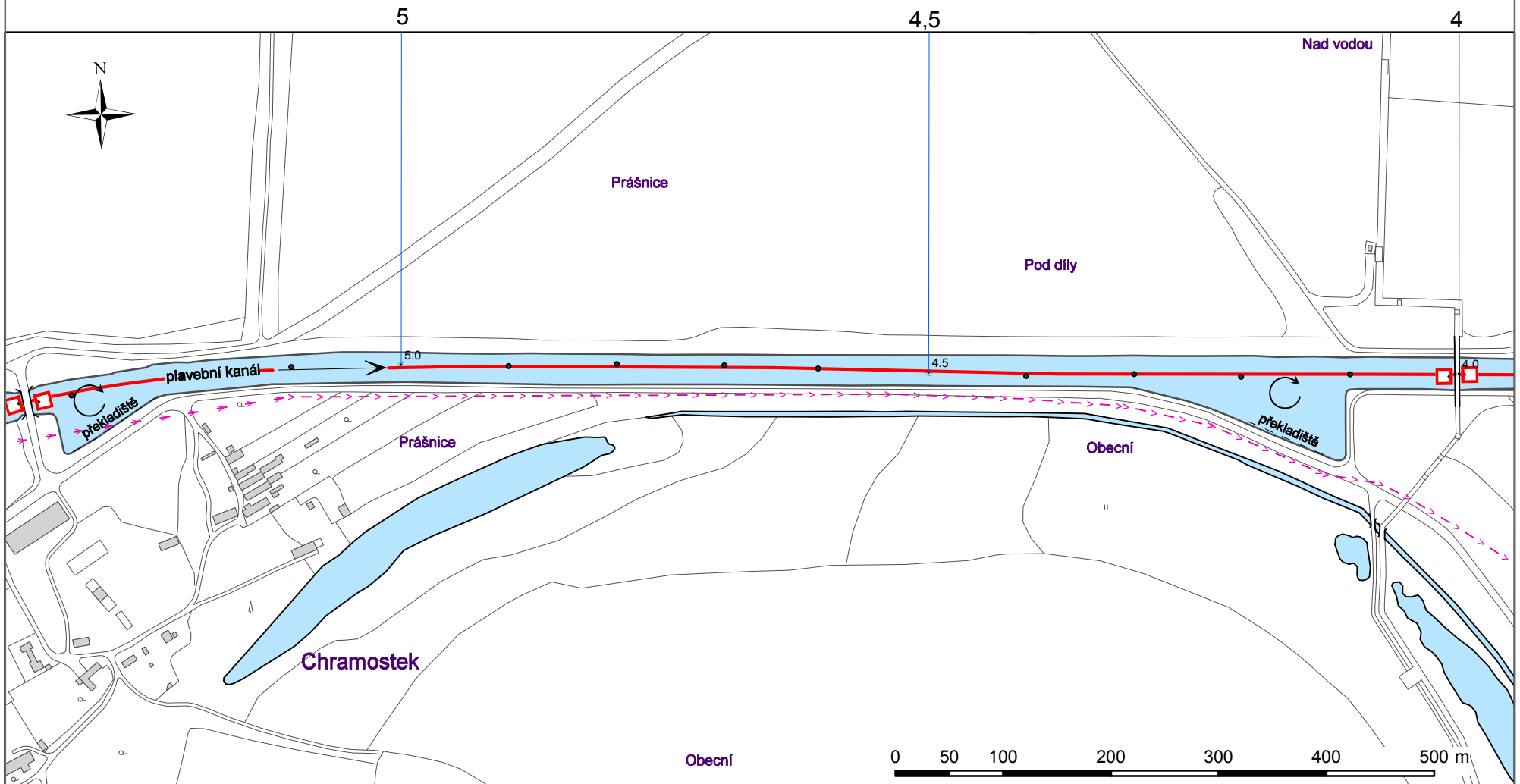


V4

## ZELČÍN - PLAVEBNÍ KANÁL KM 4,0-5,3

KM 5,3 - 4,0



6,10 potrubní vedení (most), šířka plavebního pole 20m

5,33 silniční most Chramostek, šířka plavebního pole 20m, podjezdová výška 4,50m

4,10 - 4,30 obratiště Zelčín

mapový list platný k roku 2011